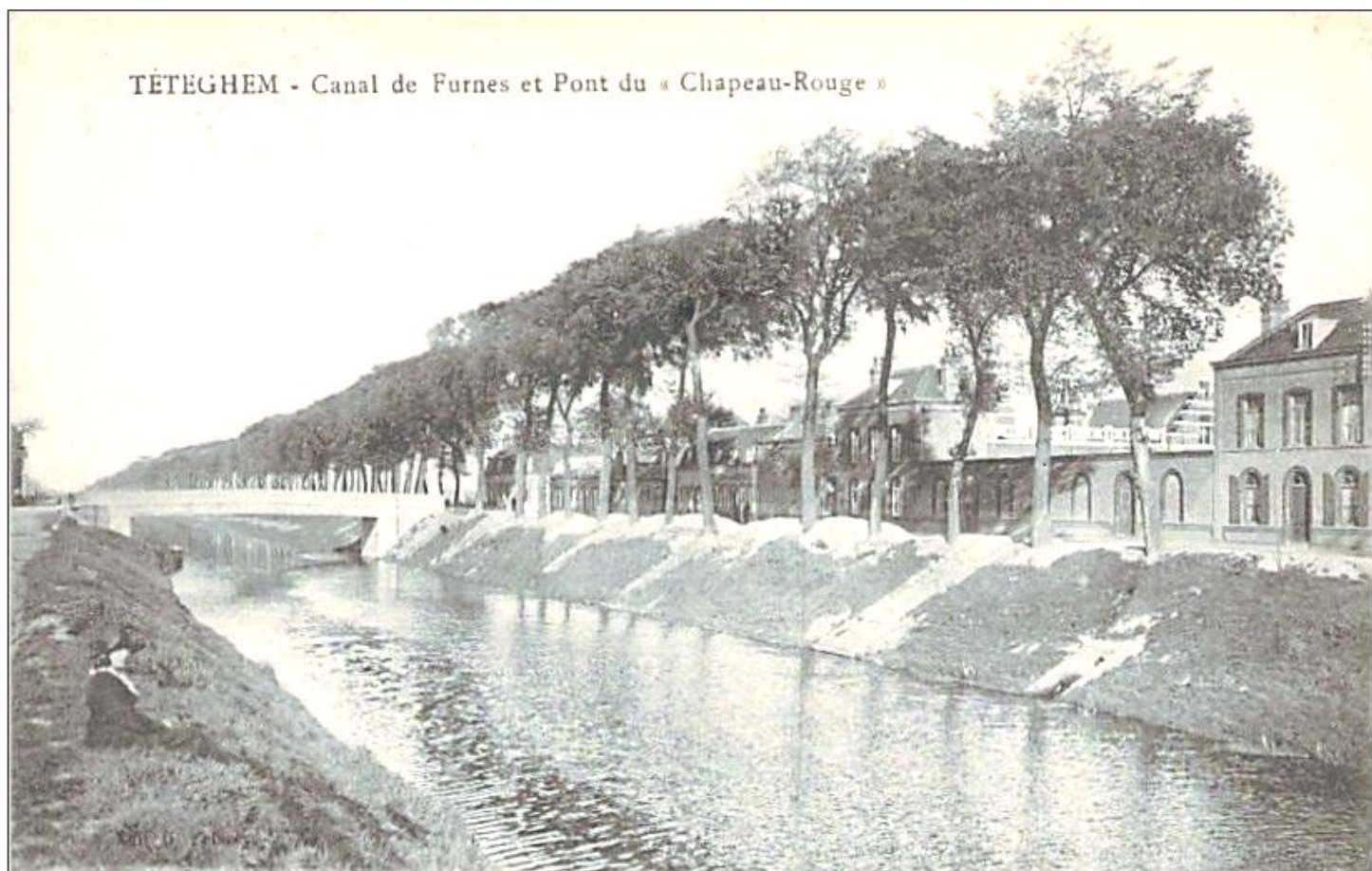


Les cours d'eau de Tétéghem



La commune compte 2 canaux principaux : celui de Furnes, construit en 1638, et celui des Moères, domestiqué en 1620 par Cobergher pour amener les eaux des basses terres à la mer.

De nombreux cours d'eau, watergangs et plans d'eau sillonnent ces terres.

Le **canal de Furnes** (21,6 km) relie le port de Dunkerque à Nieuport et longe presque parallèlement la côte.

Le **canal de la basse Colme** (22,9 km) prend sa source à Veurne en Belgique et rejoint le canal de Bergues à Bergues

La **rivière Moereleet**, connue sous le nom Veuven Gracht (8,7 km) prend sa source à De Panne et termine sa course à Ghyvelde.

Le **canal des Glaises**, ou Ringsloot (9,1 km), prend sa source à Hondskoote et rejoint le canal des Moères à Tétéghem.

Le **canal des Moères** (10,8 km) prend sa source à Warhem et rejoint le canal de Bergues à Dunkerque par le canal de jonction.

Le **lac de Tétéghem** (35 ha) fut creusé par les services de l'État pour la fourniture des remblais sableux de la rocade urbaine sud (RN1) dans les années 1980, puis de l'A16 au début des années 1990.

FLAJOLLET José : pour l'Association d'Histoire de Tétéghem.